



Foto: Huber Photography

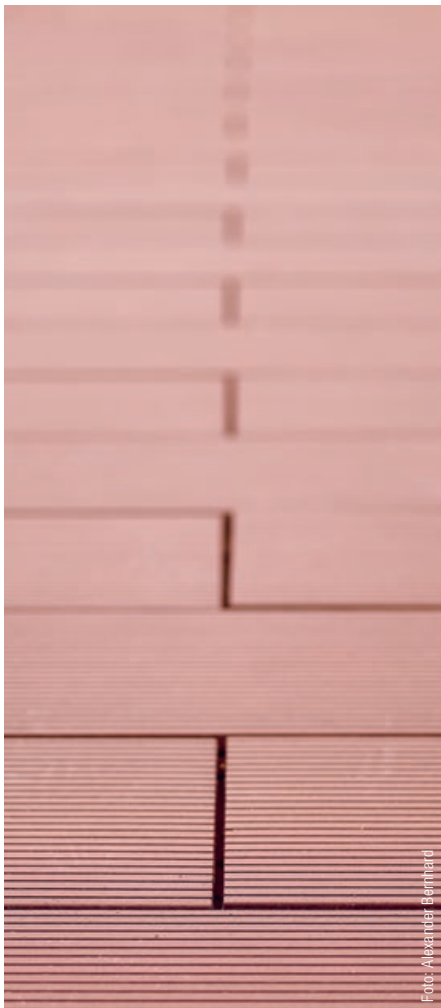


Foto: Alexander Bernhard

Mit Pflasterklinker und Keramikplatten beweisen Sie Naturverbundenheit

 **Keller**
Mit System am Bau

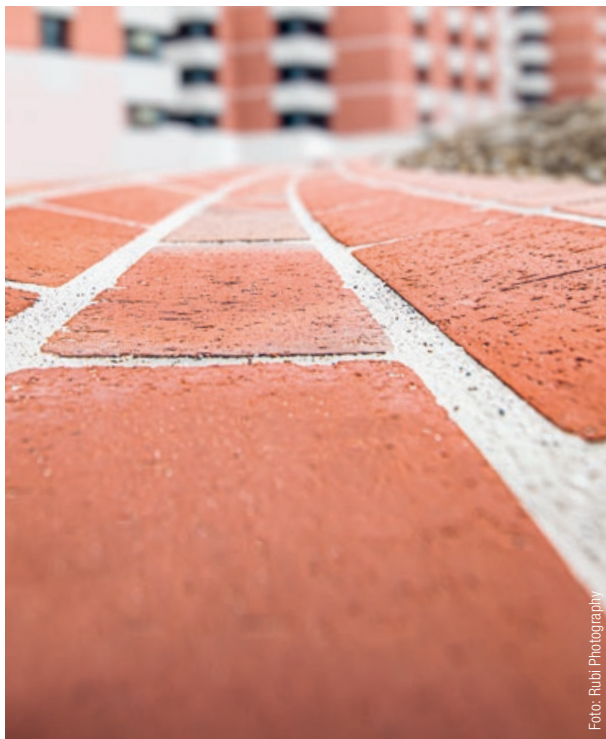


Foto: Rudi Photography



Foto: Alexander Bernhard



Foto: Alexander Bernhard

Haben ganz schön viel Charakter diese Pflasterklinker

Pflasterklinker können sehr vielseitig eingesetzt werden. Auf Vorplätzen, Gartenwegen, Zufahrten oder Carports schaffen sie nicht nur ein zeitloses, freundliches und langlebiges Umfeld, in Verbindung mit Blumen, Sträuchern, Bäumen und Teichen sorgen sie auch für einen einzigartigen und stimmungsvollen Lebensraum.

Wussten Sie, dass Pflasterklinker eine Lebensdauer von weit über 100 Jahren haben? Klinker aus gebranntem Ton sind überdies unempfindlich gegen extreme Temperaturen, Abnutzung und aggressive Substanzen.

Die Optik «bunter Klinker» entsteht durch Sauerstoffreduzierung während des Brennvorgangs. Im Gegensatz zu Beton enthalten sie keine Farbstoffe oder Oberschichten.

Aufgrund geschlossener Poren nehmen die Pflasterklinker kaum Wasser auf, sind **ausgesprochen hart, frost- und abriebfest sowie widerstandsfähig** gegen Schmutz und Witterungseinflüsse.

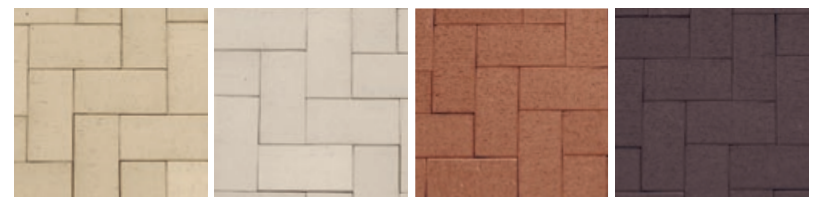


Fotos: Alexander Bernhard



kelesto – altert gut, stilvoll und ist auf lange Sicht nachhaltig

Unsere kelesto Pflasterklinker sind ein Naturprodukt aus gebrannter Tonerde, die sich durch Frostbeständigkeit, Lichtechtheit und Langlebigkeit auszeichnen. Nahezu 90 Prozent der gebrannten Klinker werden wiederverwertet. Das passt sehr gut zur Kreislaufwirtschaft.



Jura

Lichtgrau

Ziegelrot

Umbra



Foto: Romy Plicht



Foto: Alexander Bernhard



Foto: Patrick Hofmann

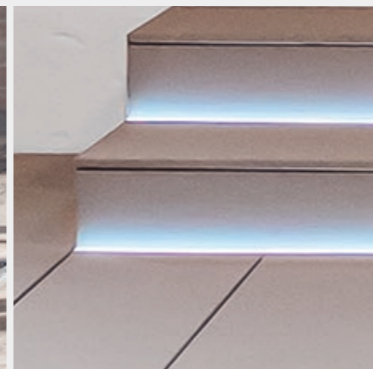
GIMA – setzt in Sachen Form und Farbe Akzente wie kein anderer

Wir bieten exklusiv in der Schweiz ein breit gefächertes Farbspektrum an GIMA-Pflasterklinker der Firma Girnhuber GmbH, DE-Marklkofen, an. Den GIMA-Pflasterklinkern sind in Form und Farbe nahezu keine Grenzen gesetzt. Auch sind alle Klinker des Lagersortiments mit integrierten Verlegehilfen ausgestattet, die für eine effiziente Verlegung sorgen.

Die hochwertigen, natürlichen und vor allem langlebigen Beläge im Aussenbereich stehen in diversen Farben und Formaten zur Verfügung. Sonderanfertigungen, die vom Standardsortiment abweichen, können selbstverständlich auf Wunsch für jedes Objekt ausgeführt werden.



Kosmos 1) Faro 2) Porto 3) Granat 4) Malaga 5) Franto 6) Brasil 7) Kastanie 8) Kupfer 9) Alaska 10) Lanzarote 11) Lofd 12) Schiefer 13) Umbra-Sott 14) Sand bunt 15) Siena 16)



CERPIANO⁺ – mit der keramischen Platte zieht ein Hauch von Luxus ein

Das erste Keramik-Bodensystem, für welches wir die Generalvertretung für die Schweiz haben, wurde speziell für die Verwendung im Innen- und Aussenbereich entwickelt. Unser modular aufgebautes Bodensystem CERPIANO⁺ erfüllt höchste Ansprüche an Design, Optik und Funktionalität.

Der gesamte Aufbau ist auf fast allen Untergründen machbar und unkompliziert. Dank innovativer Unterbaukonstruktion ist es möglich, Höhenunterschiede von 8 cm bis zu 50 cm einfach zu überwinden. Die keramischen Bodenplatten wie auch die Unterkonstruktion werden aus hochwertigen Materialien gefertigt und sind extrem langlebig.

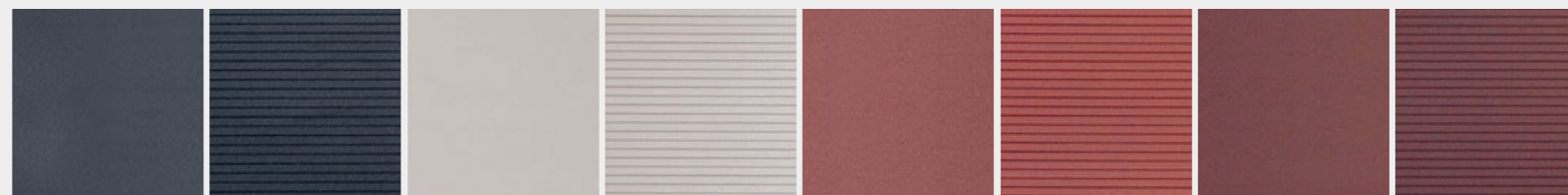
Von der reinen Materiallieferung bis zum fertig installierten CERPIANO⁺-Bodenbelag – unser Baudienst steht Ihnen von der Planung bis zur Realisierung mit Rat und Tat gerne zur Seite.

Qualität und Eigenschaften

- extrem lange Lebensdauer
- 100 % natürliches Grundmaterial
- absolut frost- und witterungsbeständig
- UV- und farbbeständig auf Lebensdauer
- kratz- und bruchfest
- säure- und laugenbeständig sowie farbecht
- nahezu selbstreinigend
- Formate: 149.2 × 32.5 × 4 cm und 74.2 × 32.5 × 4 cm

Ob Privatgarten, Dachterrasse oder Poolbereich – die keramischen Bodenplatten verleihen jedem Aussenbereich einen Hauch von Luxus, Individualität und zeitloser Eleganz. Ihre Widerstandskraft ist so gross wie ihre Lebensdauer lang ist. Überzeugen Sie sich selbst.

Auf Wunsch können auch andere Farben produziert werden. Dies ist jedoch von der Menge abhängig.



Vulkangrau (glatt)

Vulkangrau (gerillt)

Titangrau (glatt)

Titangrau (gerillt)

Karminrot (glatt)

Karminrot (gerillt)

Kastanienbraun (glatt)

Kastanienbraun (gerillt)



Keller
Mit System am Bau

Keller Systeme AG
Postfach
CH-8422 Pfungen ZH
Tel. 052 304 03 03
www.keller-unternehmungen.ch